

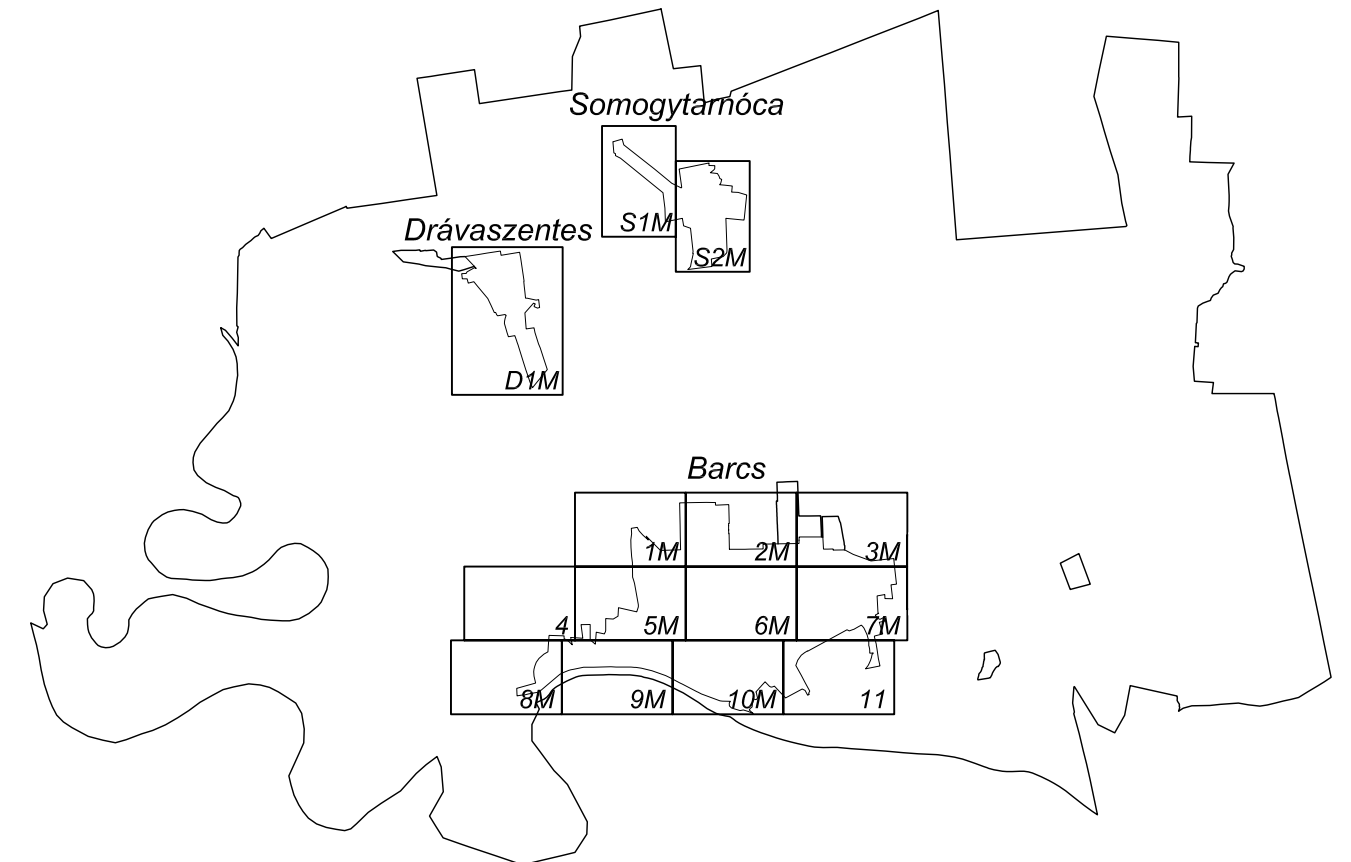
## 6. sz. melléklet a 15/2002. (IX.27.) önkormányzati rendelethez

### BELTERÜLET SZABÁLYOZÁSI TERV JELMAGYARÁZAT

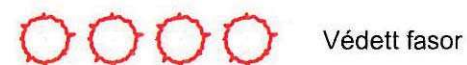
	Készítendő szabályozási terv határa		Nagyvárosias lakóterület
	Szabályozási vonal		Kisvárosias lakóterület
	Terülelegység határ		Kertvárosias lakóterület
	Övezeti határ		Falusias lakóterület
	Irányadó tekehatár		Településközpont vegyes terület
	Gyalogosút		Központi vegyes terület
	Kerékpárút		Közpark
	Beültetési kötelezettség határa		Különleges terület, temető
	Építési határvonal		Különleges terület, sport terület
	Megszűnő belterülethatár		Különleges terület, strand
	Belterületi határ meglévő tervezett		Közműterület
	Elvi telekalakítás, eng. terv készítendő		Különleges terület, határállomás
	Megszüntető jel		Véderdő
	Építési vonal		Kertterület, nem beépíthető
	Védőterület, karbantartási sáv		Mezőgazdasági, állattartó telep
	Gázvezeték		Mezőgazdasági, üzemi terület
	Elektromos vezeték		Kereskedelmi, gazdasági terület
	Ivóvíz vezeték		Ipari, gazdasági terület
	Műemléki terület határa		Közlekedési terület
	Műemléki környezet határa		Sorgarzásos terület
	Vasútvonal meglévő tervezett		Vasút terület
	Vízbázisvédelmi terület határa		Kikötő
	Nemzeti park terület határa		Egyéb vízügyi terület
	Helyi természetvédelmi terület		Gázfogadó állomás
	Építési tilalom		Transzformátor állomás
	Helyi értékvédelmi terület		Autóbuszpályaudvar
	Régészeti terület		
	Szennyvíz vezeték		
	Utcai védelmi fasor és cserjesáv		

	(M) Műemlék épület
	(H) Helyi védett épület
	(meglévő) Szintbeli vasúti átjáró
	(tervezett) Szintbeli vasúti átjáró
	CS Csoportos
	SZ Szabadon álló
	O Oldalhatáron álló
	Z Zártsorú
	IKr Ikres
	K Kialakult
	P Parkolóhely



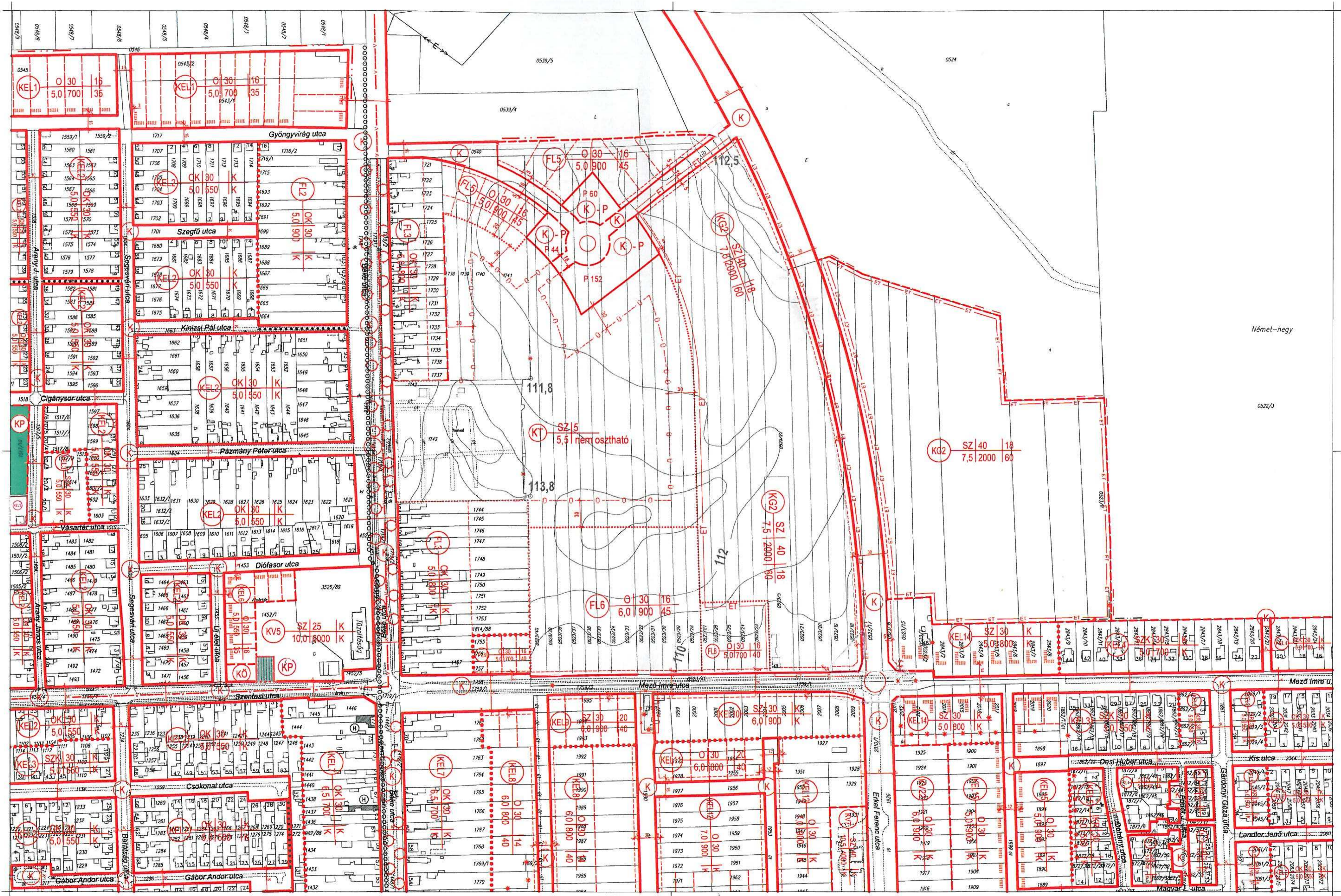
Beépítési mód	Beépítettség max. [%]	Telekszélesség min. [m]
Ép. magasság max. [m]	Teleknagyság min. [m <sup>2</sup> ]	Telekmélység min. [m]



Megnevezés:	Rajkszám:
Barcs város szabályozási terve	B1
Tervlap:	
Barcs belterület szabályozási terve Jelmagyarázat	



1M	2M	3M
4	5M	6M
7M	8M	9M
10M	11	

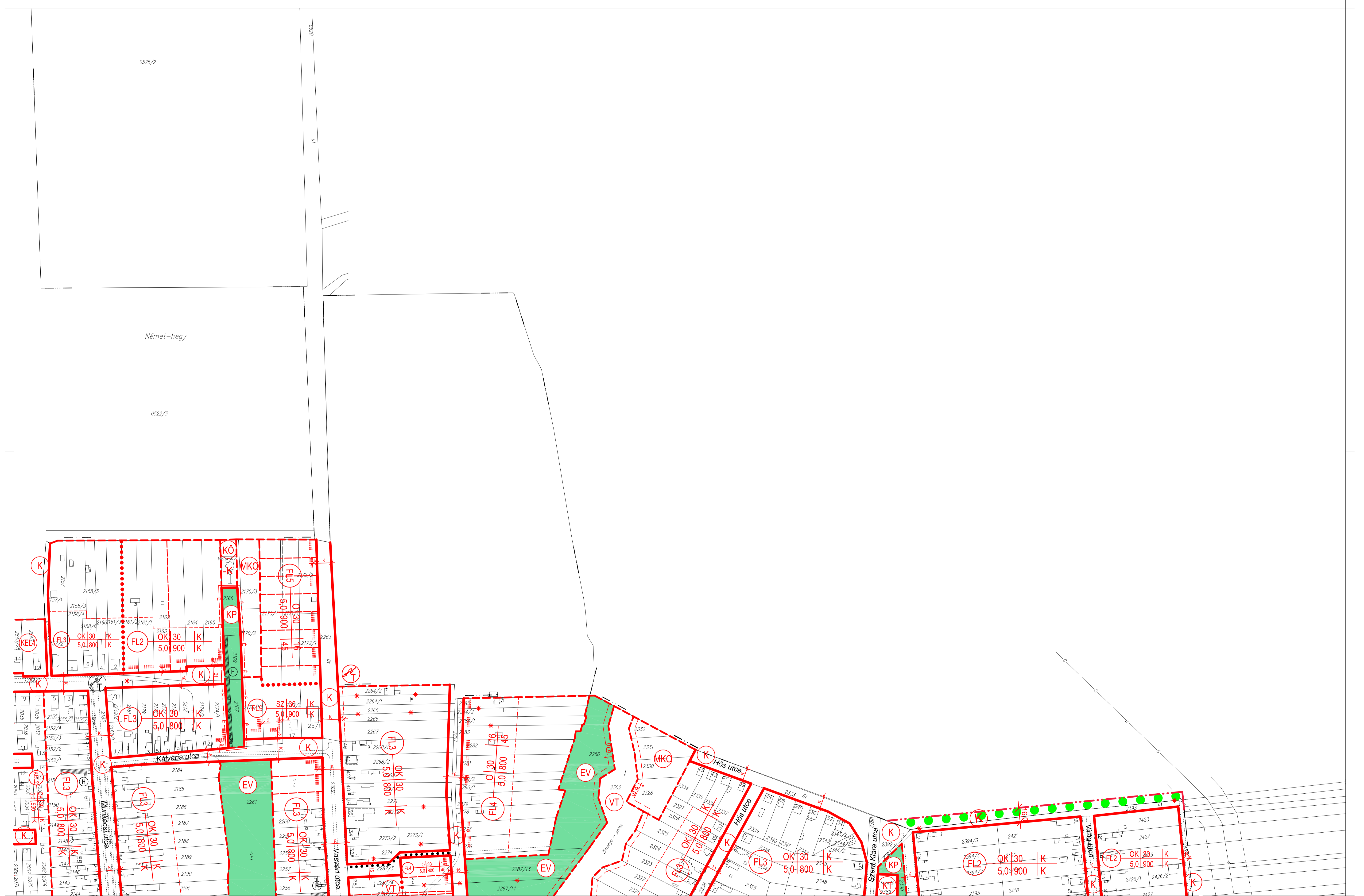


Németh-hegy

0522/3

1M	2M	3M
4	5M	6M
7M	8M	9M
10M	11	

2M  
12-442-24



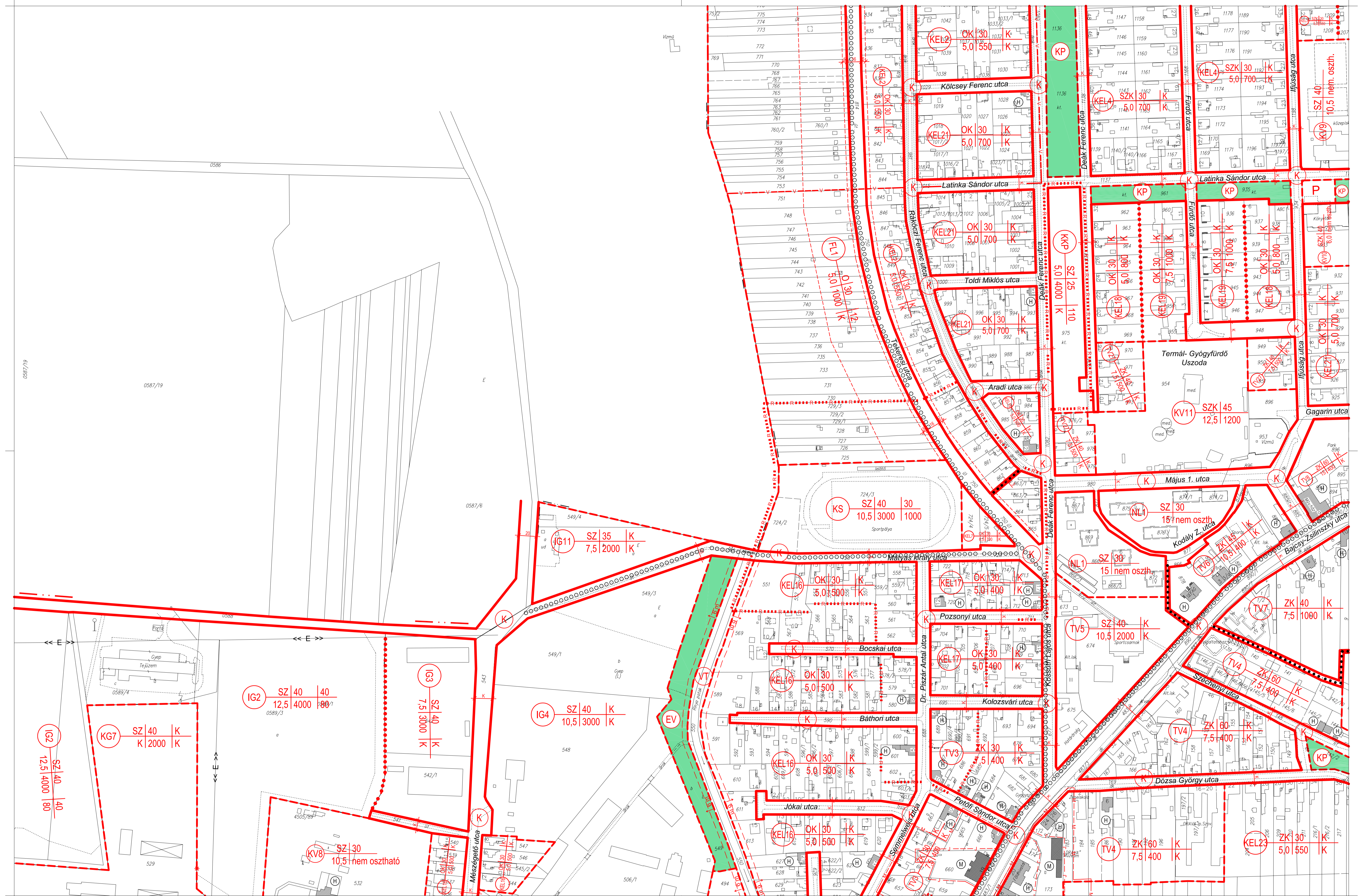
2

3a

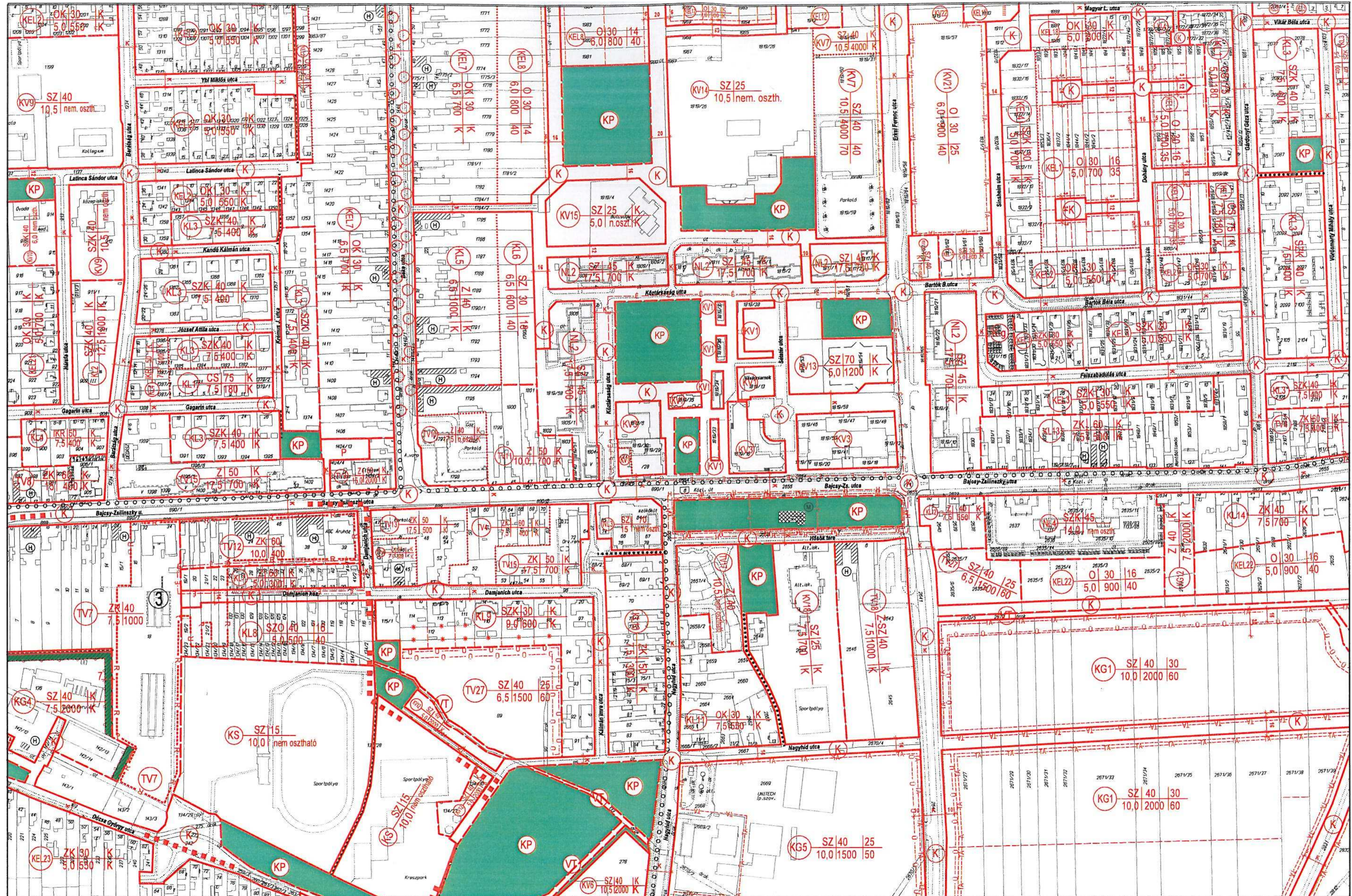
	1M	2M	3M <sub>m</sub>
4	5M	6M	7M <sub>m</sub>
8M	9M	10M	11



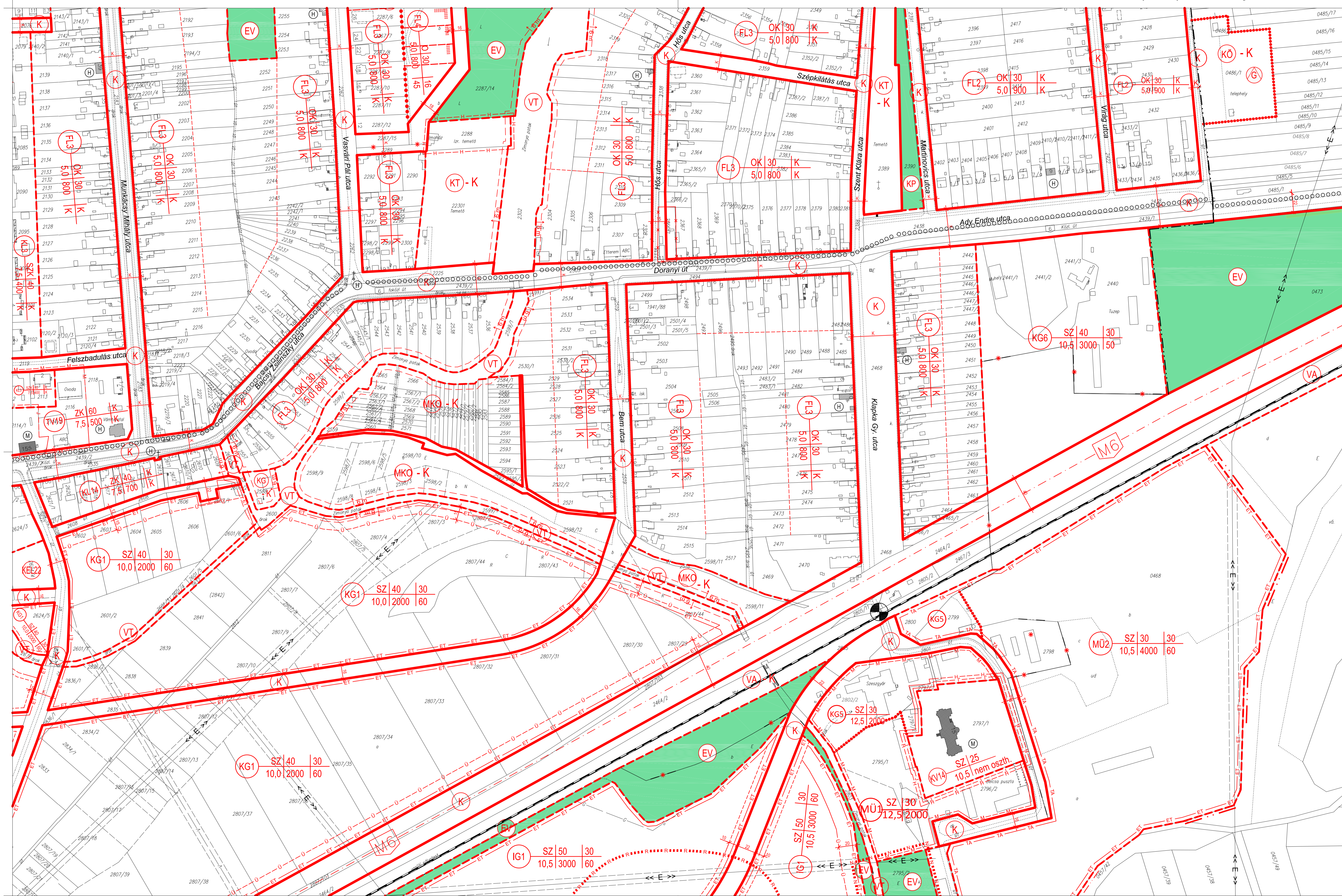
	1M	2M	3M
4	5M	6M	7M
8M	9M	10M	11



	1M	2M	3M	
4	5M	6M	7M	5M 12-442-41
8M	9M	10M	11	



	1M	2M	3M
4	5M	6M	7M
8M	9M	10M	11



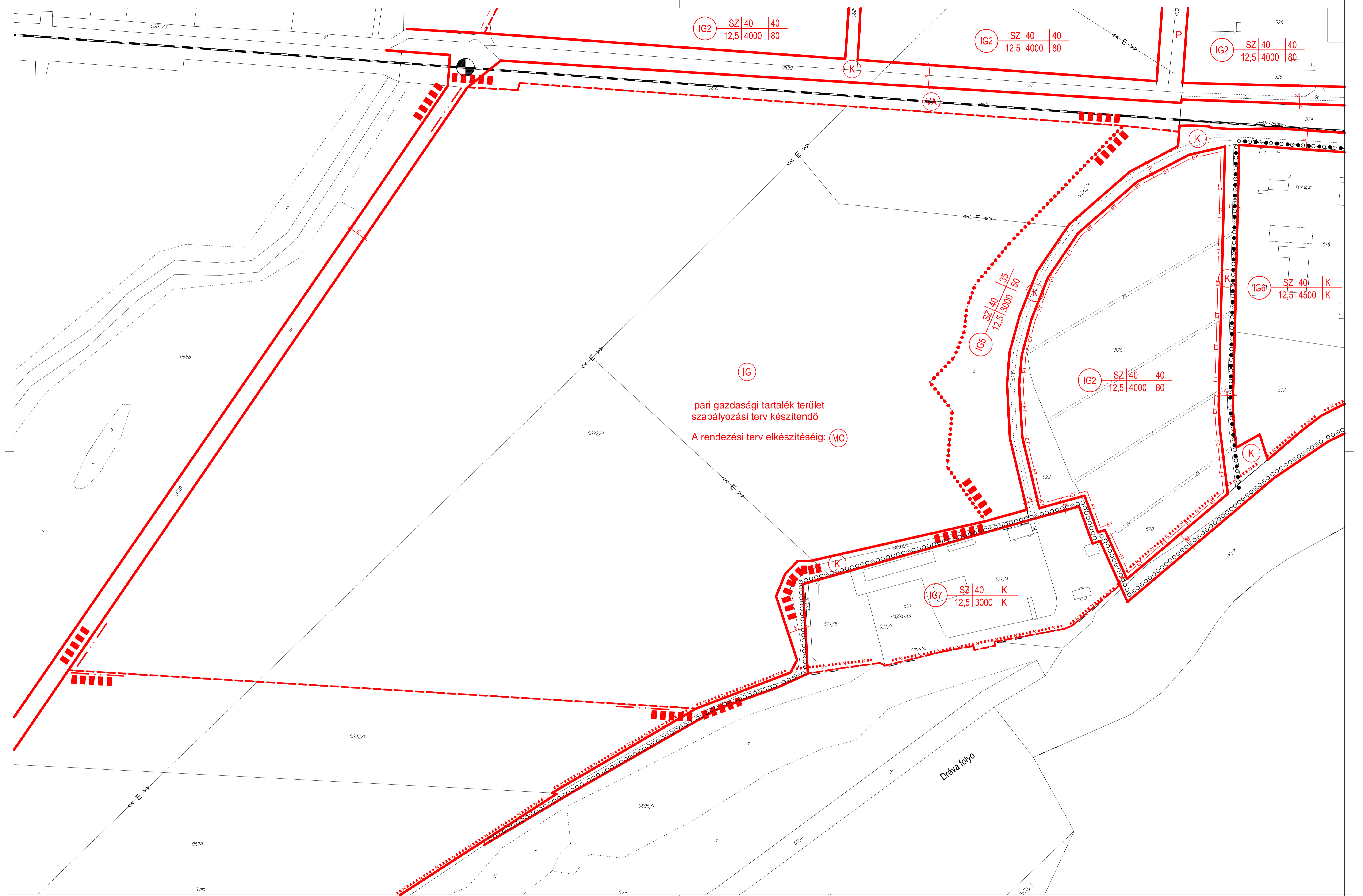
6

3a

1M	2M	3M <sub>m</sub>
4	5M	6M
7M <sub>m</sub>	8M	9M
10M	11	

7M<sub>m</sub>  
13-331-31





IG2 SZ 40 40  
12,5 4000 80

IG2 SZ 40 40  
12,5 4000 80

IG2 SZ 40 40  
12,5 4000 80

IG5 SZ 40 35  
12,5 3000 50

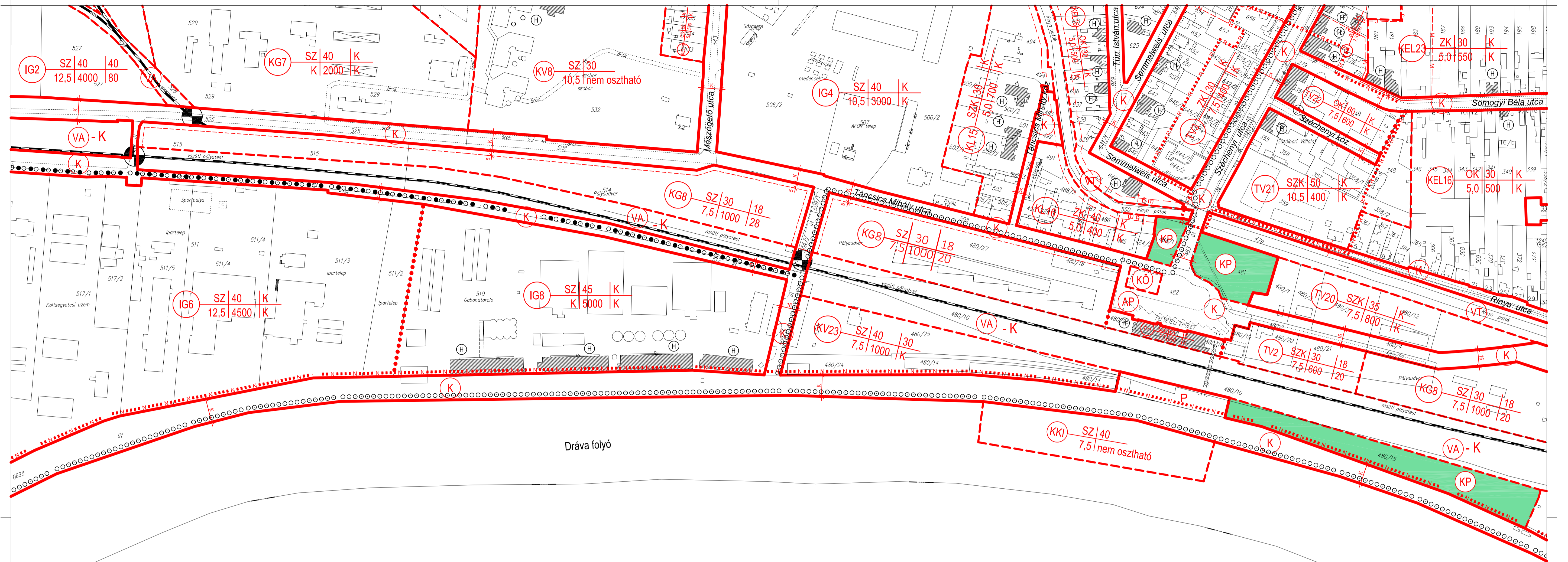
IG2 SZ 40 40  
12,5 4000 80

IG6 SZ 40 K  
12,5 4500 K

IG7 SZ 40 K  
12,5 3000 K

Ipari gazdasági tartalék terület  
szabályozási terv készítendő  
A rendezési terv elkészítéséig: (MO)

	1M	2M	3M
4	5M	6M	7M
8M	9M	10M	11



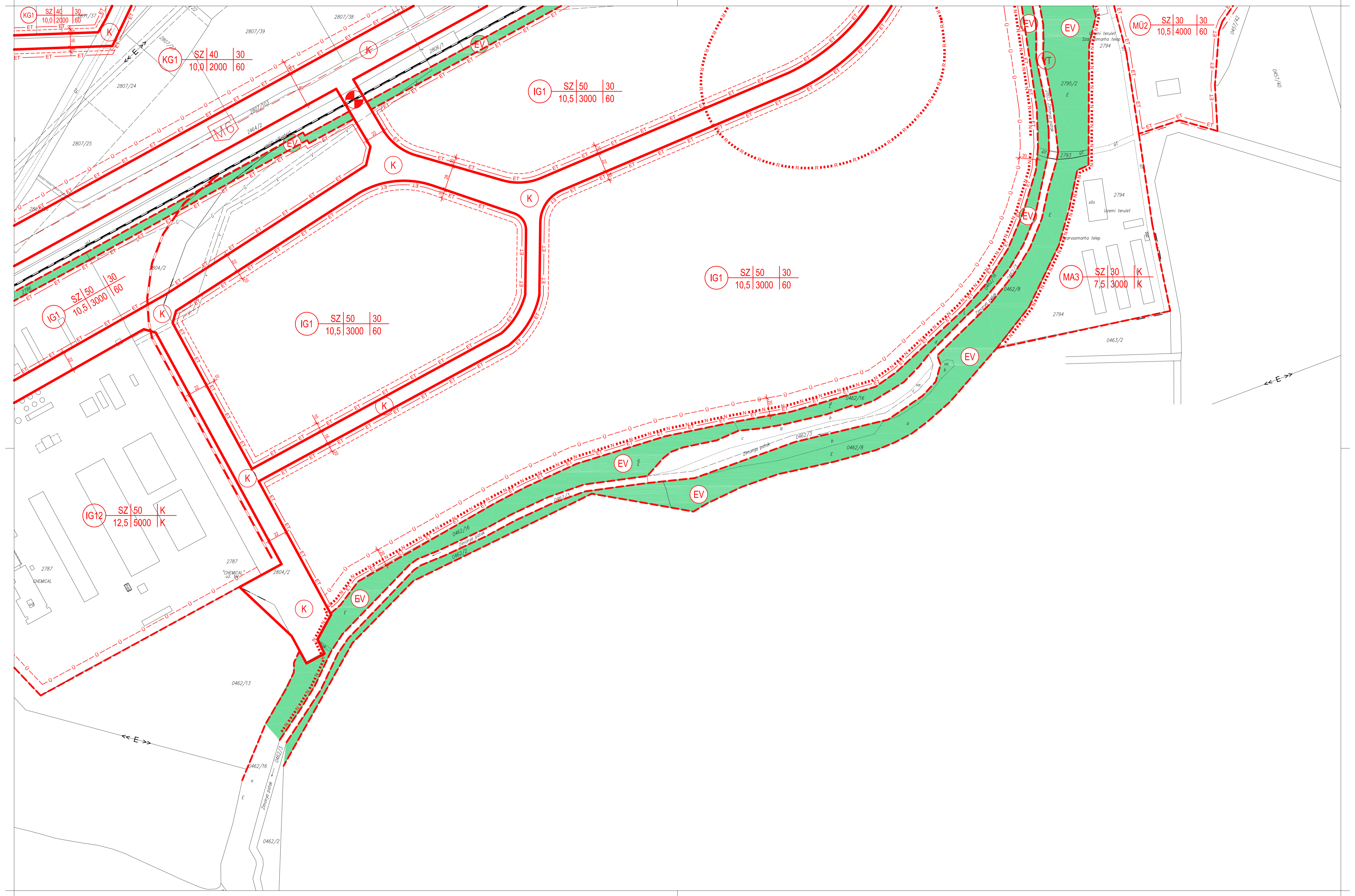
8

10

	1M	2M	3M
4	5M	6M	7M
8M	9M	10M	11

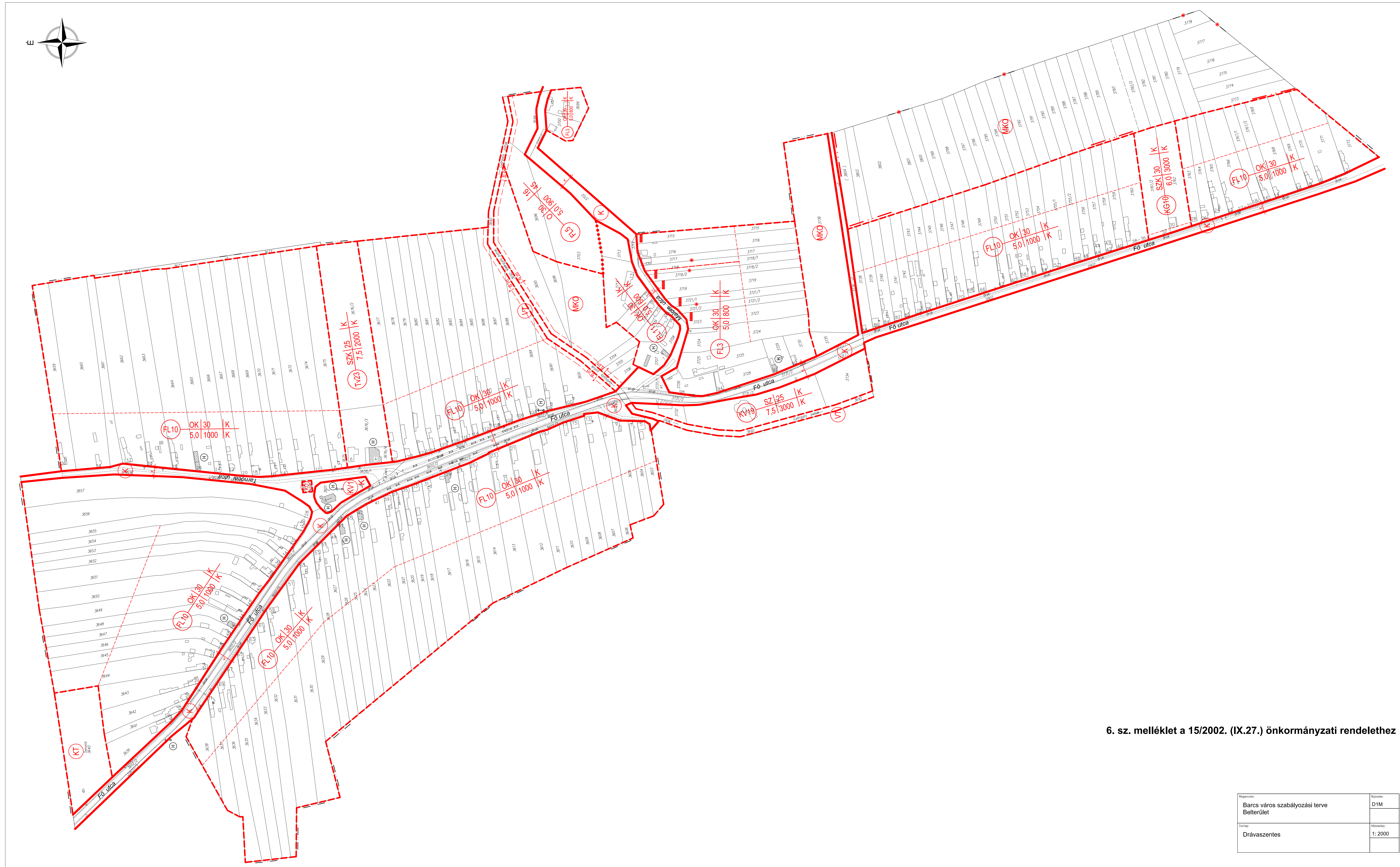


	1M	2M	3M
4	5M	6M	7M
8M	9M	10M	11



10

	1M	2M	3M
4	5M	6M	7M
8M	9M	10M	11

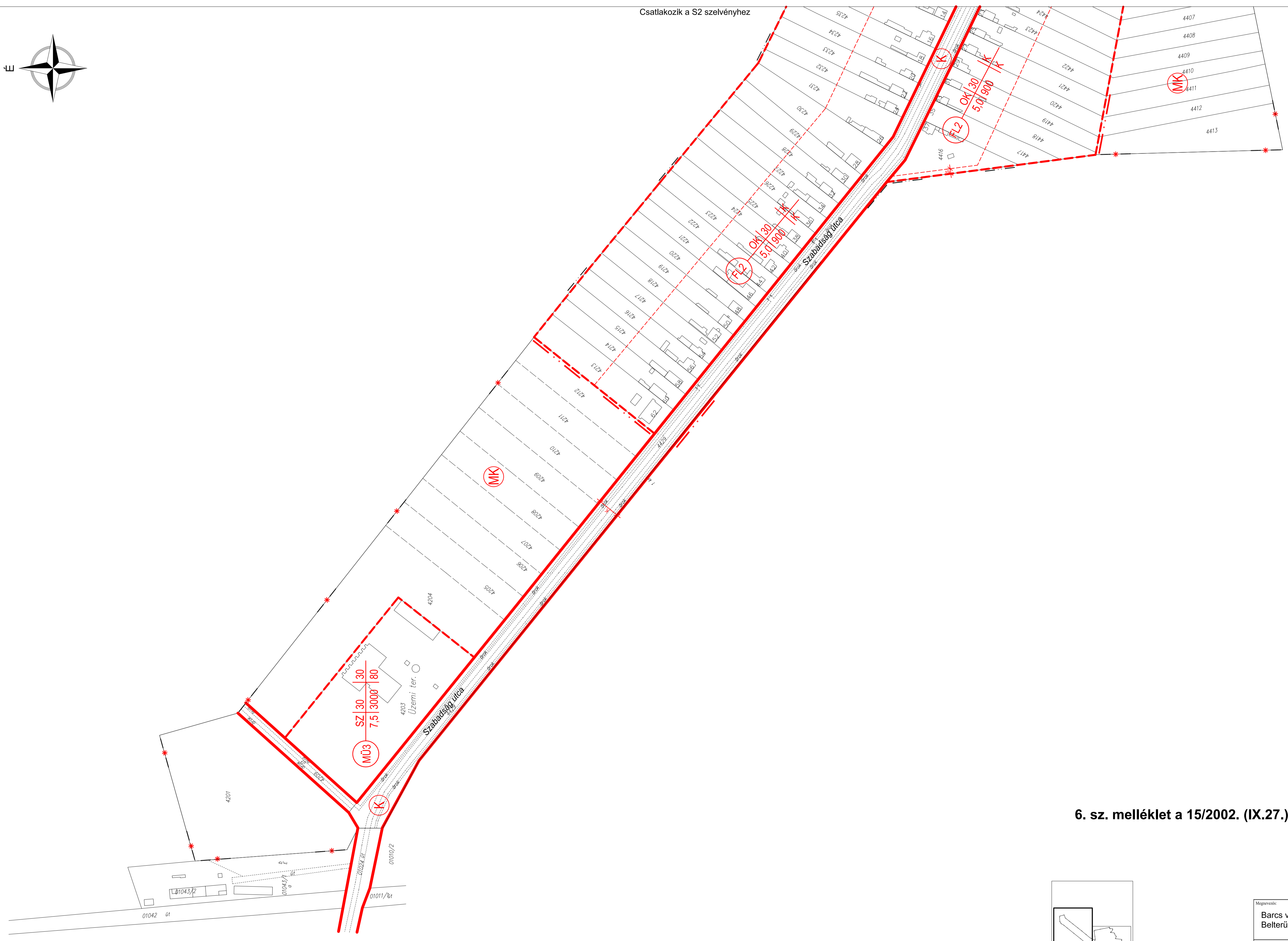


6. sz. melléklet a 15/2002. (IX.27.) önkormányzati rendelethez

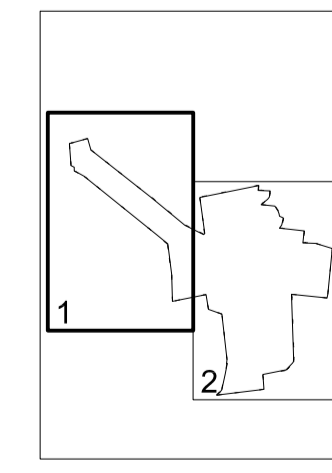
Rajongatás:	Barcs város szabályozási terve	Rajonszám:	D1M
Térlet:	Belterület	Méret:	1:2000
Drávaszentos			



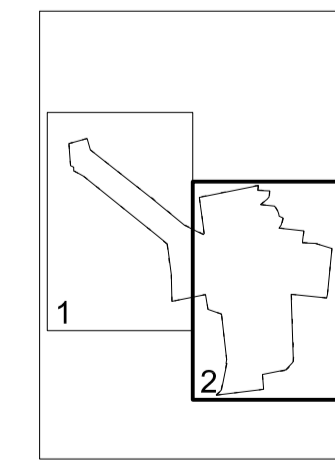
Csatlakozik a S2 szelvényhez



6. sz. melléklet a 15/2002. (IX.27.) önkormányzati rendelethez



Megnevezés:	Rajzszám:
Barcs város szabályozási terve Belterület	S1M
Térkép:	Méretarány:
Somogytarnóca	1:2000



Megnevelés:	Bács város szabályozási terve Beterület	Rajvánám:	S2M
Térkép:	Somogytámóca	Méretarány:	1:2000

Csatlakozik a S1 szelvényhez